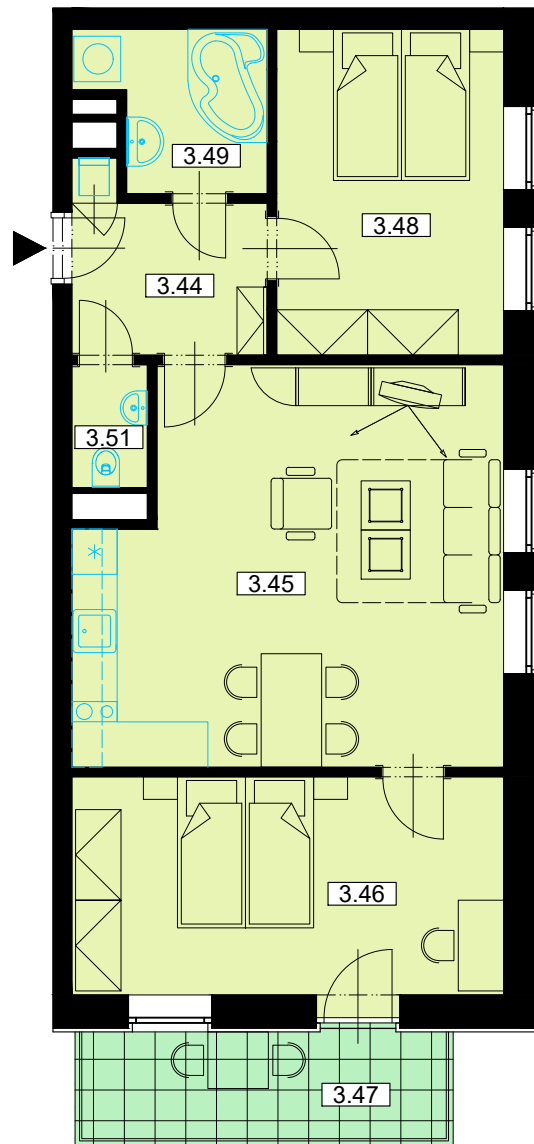


Byt B.19 - 3+KK/3NP, jednotka 95/17

Celková plocha: 82,3m² | Balkon 7,3m²

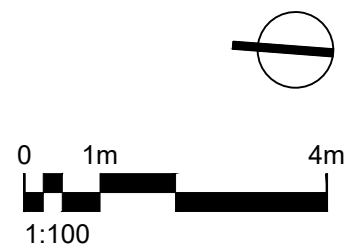


| | m ² |
|-----------------------------------|----------------|
| CELKOVÁ PLOCHA VNITŘNÍ A VENKOVNÍ | 82,3 |
| PODLAHOVÁ PLOCHA VČ. SKLEPU* | 75,0 |
| PLOCHA TERASY BALKONU ZAHŘÁDKY | 7,3 |

| Č.M. | ÚČEL MÍSTNOSTI | PLOCHA m ² |
|--------------------------------|----------------|-----------------------|
| 3.44 | PŘEDSÍŇ | 5,5 |
| 3.45 | OBÝVACÍ POKOJ | 27,7 |
| 3.47 | POKOJ | 16,6 |
| 3.48 | POKOJ | 12,7 |
| 3.49 | KOUPELNA | 4,4 |
| 3.51 | WC | 1,4 |
| | SKLEP | 3,3 |
| UŽITNÁ PLOCHA BYTU | | 71,6 |
| CELKOVÁ PRODEJNÍ PLOCHA | | 82,3 |

*dle nařízení vlády č. 366/2013 Sb.

Půdorys



Pohled severní



Pohled západní



Řez

